

*Il est encore temps de vous acquitter de votre cotisation  
2012/2013 (si ce n'est déjà fait)*

## BULLETIN D'ADHESION

à remplir et à retourner à :

**Comité des Sciences de la Nature  
Société Industrielle de Mulhouse**

12 rue de la Bourse - BP 1329 - 68056 Mulhouse Cedex  
Tél. 03.89.66.93.39 - Fax 03.89.45.46.47 - Courriel : [info@sim.asso.fr](mailto:info@sim.asso.fr)

Nom .....

Prénom .....

Adresse .....

CP - Ville .....

Tél. .... Fax .....

E mail .....

**J'adhère au Comité des Sciences pour l'année 2012/2013 et joins à  
mon bulletin un chèque libellé à l'ordre de la Société Industrielle  
de Mulhouse d'un montant de 15 €**

Date .....

Signature :



# Comité des Sciences de la Nature

## Société Industrielle de Mulhouse

12 rue de la Bourse - 68100 Mulhouse

## *La Belette n° 55*

janvier-avril 2013



Hiver dans le Sundgau, Jean Barbery

Meilleurs voeux à tous

Pour cette nouvelle année, vous trouverez un menu de conférences que nous souhaitons toujours le plus ouvert possible avec la nature comme fil conducteur. Nous vous espérons nombreux et nous vous invitons à renouveler votre adhésion pour nous soutenir.

Jean Barbery

Au programme :

Ve 18 janvier : L'hybridation chez les plantes,  
*Patrick Chêne*

Ve 15 février : Mythes et légendes en Paléontologie,  
*Thierry Malvesy*

Ve 22 mars : Le lynx, approche historique,  
*Christophe Woehrlé*

Ve 12 avril : Les capacités cognitives des corvidés,  
*Valérie Dufour*

sa et di 1 et 2 juin: Sortie dans les Gorges de la Wutach  
*Edmond Herold et Jean-Paul Ahr*

**Les conférences ont lieu à 20 h**, salle Engelmann de la Société Industrielle de Mulhouse, 12 rue de la Bourse. Elles sont accessibles à tous.

Il est demandé une participation de 5 € par soirée si vous n'êtes pas adhérent au Comité des Sciences de la Nature. (gratuit pour les étudiants)

**L'adhésion** (15 € de cotisation annuelle) vous permet de participer aux sorties et séjours naturalistes organisés par le Comité des Sciences.

Bulletin d'adhésion 2012-2013 en page 8

Informations : [jeanbarbery@yahoo.fr](mailto:jeanbarbery@yahoo.fr) - Tél. 03 89 07 19 95

## les 1er et 2 juin 2013

### Week-end dans les gorges de la Wutach avec Edmond Herold et Jean-Paul Ahr

Classée depuis 1939 en réserve naturelle, la "Wutachschlucht" se situe sur le versant Est de la Forêt Noire, au-delà du Titisee.

Ces gorges se caractérisent par un torrent sauvage unique en Allemagne, les aspects géologiques et l'évolution du paysage. Une faune et une flore rares s'y sont développées.

Pour la nuitée + petit déjeuner, prévoir :

Entre 25 € (ch. 4 pers.) et 30 € (ch. 2 pers.)

Pour ch. Individuelle : 40 €

Pour le dîner samedi soir : 15 €

Nombre de places limité. Réservation par envoi d'un chèque de 15 €/personne à l'ordre de :

Fabienne Ringenbach - 5 rue St Fridolin 68200 Mulhouse



Vendredi 12 avril 2013

**Valérie DUFOUR**, Chargée de recherches au CNRS  
**Les capacités cognitives des corvidés**

Au cours de ces dix dernières années, un grand nombre de recherches ont permis de mieux comprendre la manière dont les corvidés envisagent leur environnement physique et social.

Au cours de cette conférence, seront abordées la compréhension du temps chez les corvidés et la capacité de ces espèces à utiliser les propriétés physiques des objets pour optimiser leur recherche de nourriture. Leurs compétences sociales, et plus particulièrement leurs capacités en termes d'apprentissage social et de coopération ont également été mises en évidence. On peut ainsi constater que leurs performances sont bien souvent comparables à celles d'espèces plus proches de nous comme les singes et les grands singes.



Corneille noire (*Corvus corones*)

Vendredi 18 janvier 2013

**Patrick CHENE**, Botaniste amateur.

**Introduction sur l'hybridation chez les plantes**

Comme pour tout être vivant, l'ultime objectif d'une plante est d'assurer sa reproduction avec un membre de son espèce. Néanmoins, dans de nombreux cas, des plantes d'une espèce se croisent dans la nature avec des membres d'une autre espèce. C'est le phénomène d'hybridation naturelle. La capacité à se reproduire ou pas avec un membre d'une autre espèce (isolation reproductrice) est au cœur de la notion d'espèce et donc de biodiversité. L'hybridation, qui a longtemps été ignorée, est aussi aujourd'hui considérée comme un des éléments qui participe à l'évolution des espèces.

Au cours de cet exposé, après avoir fait quelques rappels sur la reproduction chez les plantes, nous étudierons comment les plantes se protègent de l'hybridation. Finalement, nous terminerons par des exemples chez les digitales.



Hybride naturel entre *Digitalis purpurea* L. et *Digitalis lutea* L.



Vendredi 15 février 2013

**Thierry MALVESY**, responsable du Museum Cuvier de Montbéliard

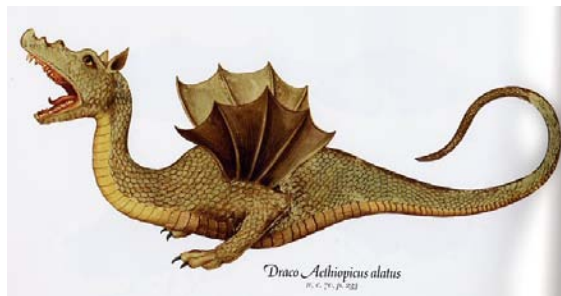
### Mythes et légendes en Paléontologie

Toutes les civilisations, à chaque époque, ont généré des mythes et des légendes. Grands nombres de ces récits ont une origine paléontologique. En effet, au cours des siècles et des millénaires, les découvertes de restes fossiles ont suscité de nombreuses questions.

Tout d'abord, la nature même des ces pétrifications a longtemps intrigué : est-ce le produit de forces surnaturelles ou les restes d'êtres fabuleux ?

Ensuite, la question sur l'origine organique des fossiles était au cœur des controverses alimentées par les conceptions religieuses ou philosophiques.

Enfin, il faut, en fait, attendre la reconnaissance de la réalité du phénomène de l'extinction des espèces pour que la notion de fossiles et de paléontologie scientifiques débute. Nous devons cette étape primordiale de la science à Georges Cuvier, le savant montbéliardais, au début du XIXe siècle.



Monstrum historia de Ulysse Aldrovandi (1522-1605)

Vendredi 22 mars 2013

**Christophe WOEHRLE**, étudiant en histoire

### Le Lynx, approche historique

A l'heure de la polémique autour du loup et du retour des grands prédateurs dans nos massifs, venez découvrir l'histoire du Lynx revenu dans notre paysage depuis quelques décennies.

Au travers de recherches passionnantes sur le loup cervier, ses légendes et coutumes au fil des siècles, Christophe Woehrlé, étudiant en histoire à l'Otto-Friedrich Universität de Bamberg en Allemagne vous parlera de la relation homme-animal à travers l'histoire.

Pour tout public.

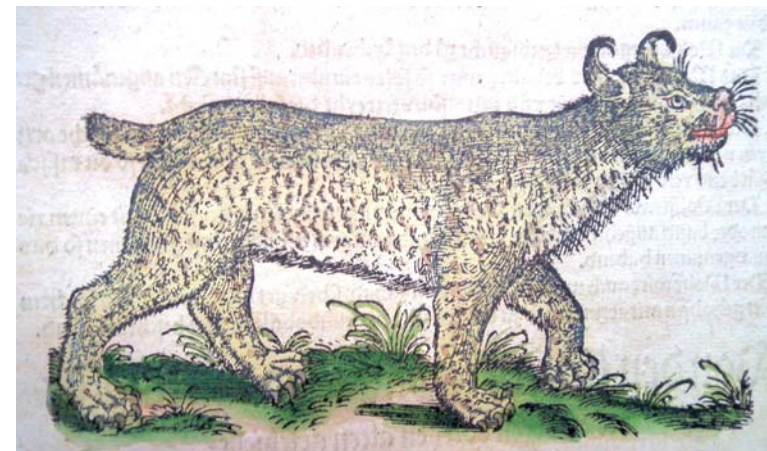


Illustration Gessner (1578)